



# KRS形 ハンディサポートジャッキ 雷靱具<sup>®</sup> HANDY SUPPORT JACK

特許取得済

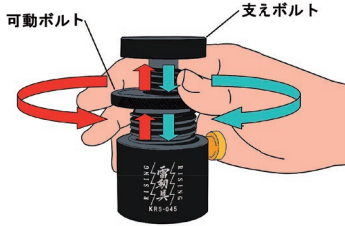


KRS-045

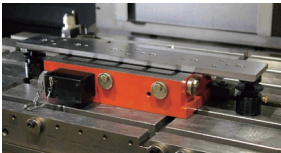


**用途** 加工、測定等におけるワーク中空部の支えに好適です。

- 特長**
- 可動ボルトの回転に合わせて支えボルトが上下するため、伸縮上下動がスピーディーかつ片手で操作できます。
  - 支えボルトが回転しないため、ワーク接触時の傷付きが防げます。
  - ツマミを締めるだけで、可動/支えボルトが同時にロックできるため、作業効率がアップします。  
※振動等によりツマミが緩む場合は、付属のグラブスクリューをご使用ください。
  - 上下各2種類のアタッチメント(オプション)を使用することで、さらに用途が広がります。



研削加工時の中空部サポート



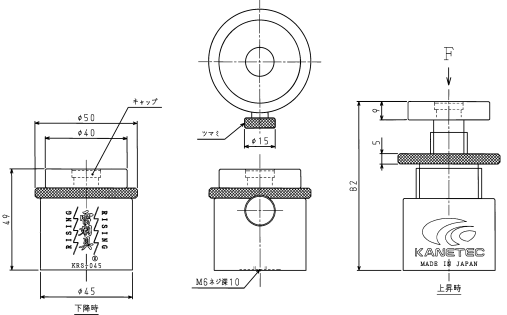
オーバーハング部のワークサポート



平面研削サポート治具



紹介動画はこちらからご覧になれます。



本体		(mm)		
形式	本体	高さ	F方向の許容荷重	質量
Model	Main Unit	Height	Allowable Load	Mass
KRS-045	φ45	49~82	9.81kN	0.48kg

※グラブスクリュー1個が付属します。

補助具 / 保持具

角形マグネットチャック

丸形マグネットチャック

複合機能

非鉄・弱磁性関連

特化機能

電装品

補助具 / 保持具

リフティングマグネット

電磁ホルダ

搬送用マグネット機器

処理搬送 / 環境機器

脱磁機器 / 着磁機器

工具 / 機器

産廃処理・資源循環

食品・医薬品異物除去

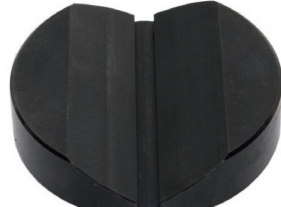
磁気測定

磁性材料

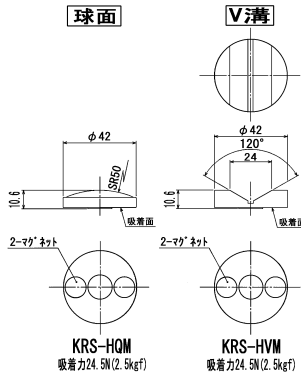
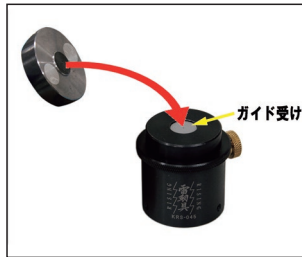
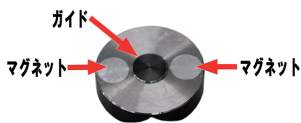
## <上部ワークサポーター(オプション)>



KRS-HQM



KRS-HVM



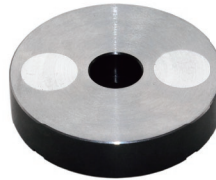
球面

V溝



V溝アタッチメントを使用した丸棒測定

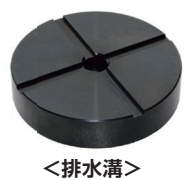
## <底部取付用マグネット(オプション)>



KRS-M2

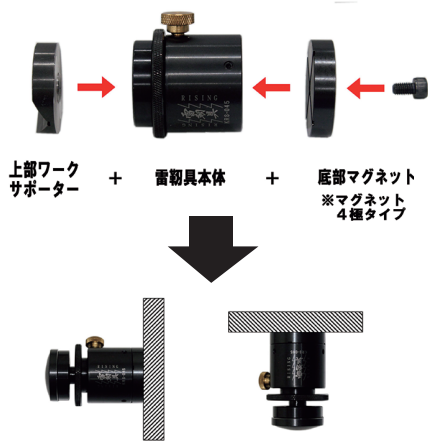


KRS-M4



<排水溝>

- マグネット2極タイプを併用して磁性材面へ固定することで、片手操作時の本体ズレを防止できます。
- マグネット4極タイプを併用することで、横型マシニング等の垂直面への取付けや逆さでの仕様にも応用できます。

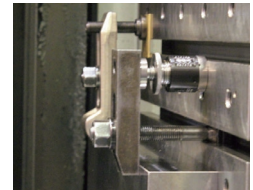


上部ワークサポーター

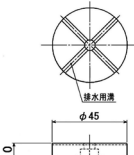
+ 靱具本体

+ 底部マグネット

※マグネット4種タイプ



横型マシニングでの使用例



排水用溝

φ45

2-マグネット

4-マグネット

KRS-M2 吸着力24.5N(2.5kgf)

KRS-M4 吸着力49N(5kgf)

## ■ 上部ワークサポーター(オプション) (mm)

形式	形状	寸法	質量
Model	Shape	Dimensions	Mass
KRS-HQM	球状(SR50)	φ42×10.6	0.13kg
KRS-HVM	V溝(120°)		

## ■ 底部取付用マグネット(オプション) (mm)

形式	極数	吸着力	寸法	質量
Model	No. of Poles	Holding Power	Dimensions	Mass
KRS-M2	2	24.5N(2.5kgf)	φ45×10	0.13kg
KRS-M4	4	49N(5kgf)		

※六角穴付ボルト(M6×10)1個付属。