

# LPR-VN-WP形 防滴形小形永磁リフマ<sup>®</sup> PERMANENT MAGNETIC LIFMA

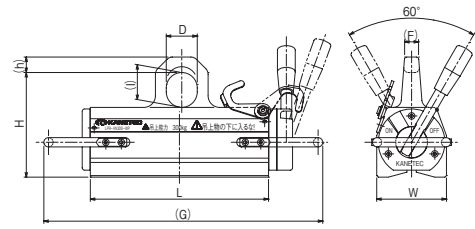
## 防滴仕様



LPR-VN600-WP

**！ 使用上の注意**  
 焼入材など特殊鋼材でお使いの場合は、ご購入前に予めご相談下さい。  
 防水仕様ではありませんので、水中や水圧の掛かる場所での使用および  
 屋外放置は避けて下さい。

**用途** 標準（屋内）形に対して防滴処理を施してあるため屋外における作業にも使用可能な永磁リフマです。



**！** LPR-VN75-WP、LPR-VN150-WPのハンドル操作をする際には、安全ストッパーが吊具に干渉しない様に注意してください。

形 式 Model	吊上能力 Lifting Capacity		寸法 Dimensions							質量 Mass
	鋼板 Steel Plate	丸鋼 Round steel	W	L	G	h	H	D	F	
LPR-VN 75-WP	75kg	50kg	80	160	15	135	40	15	45	5.5kg
LPR-VN150-WP	150kg	100kg	90	130	260	15	135	40	15	8kg
LPR-VN300-WP	300kg	200kg	230	360	20	184	60	25	65	14kg
LPR-VN600-WP	600kg	400kg	119	330	500	25	184	60	25	35kg

※吊上能力は、最大吸着力の1/3（安全係数3）で表示しています。  
 ※LPR-VN75-WPは背面ガードが付属しません。 ※吊上基準はLPR-VN形を御覧下さい。

# LPH-WP形 防滴形大形永磁リフマ<sup>®</sup> PERMANENT MAGNETIC LIFMA

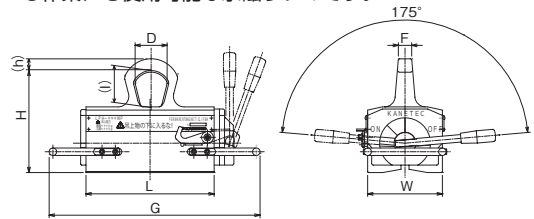
## 防滴仕様



LPH-1500WP

**！ 使用上の注意**  
 焼入材など特殊鋼材でお使いの場合は、ご購入前に予めご相談下さい。  
 防水仕様ではありませんので、水中や水圧の掛かる場所での使用および  
 屋外放置は避けて下さい。

**用途** 標準（屋内）形に対して防滴処理を施してあるため屋外における作業にも使用可能な永磁リフマです。



形 式 Model	吊上能力 Lifting Capacity		寸法 Dimensions							質量 Mass	
	鋼板 Steel Plate	丸鋼 Round steel	W	L	G	h	H	D	I		F
LPH-1000WP	1000kg	600kg	180	320	505	30	253	65	75	30	80kg
LPH-1500WP	1500kg	800kg	400	585	35	268	75	85	30	100kg	
LPH-2000WP	2000kg	900kg	205	500	685	38	281	80	97	35	130kg

※吊上能力は、最大吸着力の1/3（安全係数3）で表示しています。 ※吊上基準はLPH形を御覧下さい。

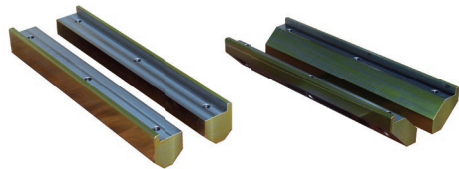
# LPR-VN+L形 形鋼吊り用永磁リフマ<sup>®</sup> SECTION STEEL LIFTING PERMANENT MAGNETIC LIFMA



LPR-VN600+L1

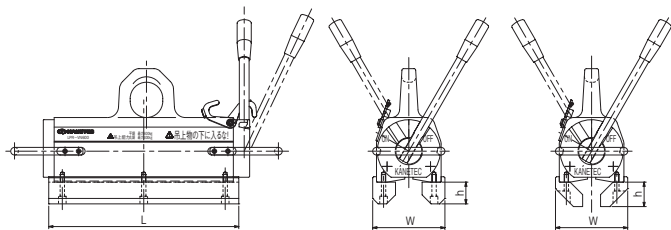
**用途** 標準形永磁リフマLPR-VN形にL形鋼を吊る為のアダプタが付属していますので、L形鋼の搬送が容易にできます。

**！ 特長**  
 ●アダプタを付けなければ標準LPR-VN形として使用できます。  
 ●アダプタ取付穴を利用して別の形鋼等のアダプタの取付けも可能です。



形 式 Model	付属アダプタ Included	寸法 Dimensions			質量 Mass
		L	W	h	
LPR-VN300+L1	形鋼山吊り用	240	110	25	19kg
LPR-VN300+L2	形鋼谷吊り用			35	
LPR-VN300+L3	形鋼山吊り用 形鋼谷吊り用	350	133	25	24kg(*)
LPR-VN600+L1	形鋼山吊り用			40	
LPR-VN600+L2	形鋼谷吊り用	40	45	45	45kg
LPR-VN600+L3	形鋼山吊り用 形鋼谷吊り用			45	

※アダプタには取付用ボルトと締付用工具が付属されます。 (\*)アダプタ2種含む総質量



**！ 使用上の注意**  
 焼入材など特殊鋼材でお使いの場合は、ご購入前に予めご相談下さい。  
 アダプタを付けたら磁気漏れにより能力が低下しますので、アダプタを付けたまま平鋼板や丸鋼を吊らないで下さい。

## LPR-L吊上基準

形式	適合ワーク寸法 (1台の場合)
LPR-VN300+L1	山吊り L40~150×4m以下
LPR-VN300+L2	谷吊り L50~200×2m以下
LPR-VN600+L1	山吊り L75~300×4m以下
LPR-VN600+L2	谷吊り L90~450×2m以下

**！** リフマはワークの板厚・材質・空隙などにより能力が大幅に変わりますのでご注意ください。