



# LM-EC形 大形電磁リフマ<sup>®</sup> LARGE ELECTROMAGNETIC LIFMA

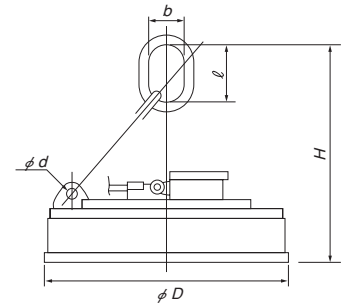
リフティングマグネット

別途電装品要  
(都度見積)

LM-90EC2



使用例



**用途** 主にスクラップ・スラグ・インゴットなどの鉄屑・鉄塊の運搬に適します。

**特長**

- 電磁コイルはH種絶縁で、磁力効果は最大に、消費電力は最少におさえるように設計されております。
- 堅牢で酷使に強く、強靱なタイプです。

※LM-40EC2はチェーンが付属していません。(アイボルト付き)  
※用途に応じ、出力電圧可変装置・無停電装置も製作します。

角形  
マグネット  
チャック

丸形  
マグネット  
チャック

複合機能

非鉄・弱  
磁性関連

特化機能

電装品

補助具/  
保持具

リフティング  
マグネット

(mm)

形式 Model	最大吊上質量 Max. Holding Mass				寸法 Dimensions					電圧 Voltage	電流 Current	消費電力 Power Consumption	質量 Mass	適用電源盤 Applicable Power Unit	使用率 Working Rate
	単塊インゴット Ingot	銍鉄 Pig Iron	鋼板切断層 Steel Cut Wastes	切屑 Slice Tip	D	H	b	l	d						
LM-40EC2	1000kg	60kg	20kg	10kg	400	—	—	—	— <sup>※1</sup>	DC 220V	2.5A	0.55kW	130kg	LBR-04E	50%ED 5分通電 5分休止の 繰返し周期
LM-50EC2	1800kg	120kg	90kg	25kg	500	600	70	140	18		4.3A	1.0kW	290kg	LBR-05E	
LM-60EC2	3000kg	250kg	120kg	40kg	600	740	90	160	18		5.8A	1.3kW	400kg	LBR-06E	
LM-70EC2	5000kg	350kg	200kg	100kg	700	820	110	180	22		18A	4.0kW	400kg	LBR-07E	
LM-90EC2	9000kg	500kg	300kg	200kg	900	1060	150	220	28		28A	6.2kW	740kg	LBR-09E	
LM-110EC2	14000kg	900kg	500kg	300kg	1100	1140	175	250	32		42A	9.2kW	1250kg	LBR-11E	
LM-130EC2	19000kg	1400kg	800kg	500kg	1300	1250	190	290	38		63A	13.9kW	2000kg	LBR-13E	
LM-150EC2	24000kg	1900kg	1100kg	800kg	1500	1480	210	350	44		74A	16.3kW	3000kg	LBR-15E	
LM-180EC2	31000kg	2700kg	1600kg	1100kg	1800	1620	230	370	54		110A	24.0kW	5300kg	LBR-18E	

※1: M42アイボルト ※電源盤には操作押鈕スイッチ、計器箱、ケーブルコネクタ、ケーブルリールが付属します。

電磁  
ホルダ

搬送用  
マグネット  
機器

処理搬送/  
環境機器

脱磁機器/  
着磁機器

工具/  
機器

産廃処理・  
資源循環

食品・  
医薬品  
異物除去

磁気測定

磁性材料

# LM-R形 整流器内蔵大形電磁リフマ<sup>®</sup> LARGE ELECTROMAGNETIC LIFMA

**用途** 鋼板吊り及びスクラップ吊りに適します。

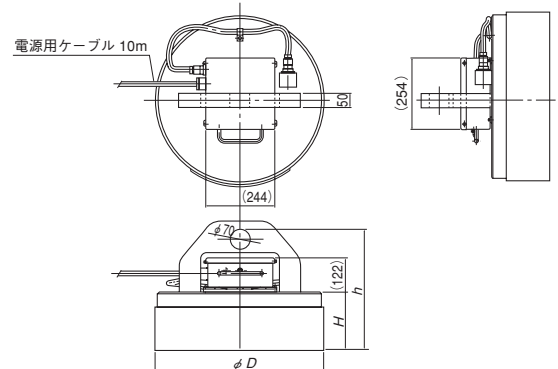
**特長**

- 整流器を内蔵(搭載)し、別置き電源盤が不要。
- 整流器を取り外すことにより遠隔操作可能。  
(但し、遠隔操作時は特殊対応費が必要となります。)
- 防滴構造のため屋外使用が可能。  
※整流器を横壁掛け固定する場合は非防滴になります。
- 逆励磁回路付きなので吊り上物の積放が容易です。



特殊  
製作例

LM-R60-S



(mm)

形式 Model	最大吊上質量 Max. Holding Mass				吸着力 (Max) Holding Power	寸法 Dimensions			入力 Input Voltage	消費電力 Power Consumption	使用率 Working Rate	質量 Mass
	単塊インゴット Ingot	銍鉄 Pig Iron	鋼板切断層 Steel Cut Wastes	切屑 Slice Tip		D	H	h				
LM-R45	1200kg	40~70kg	20~40kg	15kg	56kN (5600kgf)	450	170	395	AC200V	1φ 約420W	50%ED	220kg
LM-R60	2000kg	100~150kg	60~100kg	20kg	100kN (10000kgf)	600	205	430		1φ 約750W		400kg