



MS-F・FH・FHP形 マグクリーン® MAGCLEAN

処理搬送
環境機器

マグネチック クーラントセパレータ



MS-4FC

モータ右側取付タイプ (MS-F-R形) の製作も可能です。

標準タイプ表面最大磁束密度 0.1T (1000G)

メンテナンス
パーツ販売
有り

- 角形マグネットチャック
- 丸形マグネットチャック
- 複合機能
- 非鉄・弱磁性関連
- 特化機能
- 電装品
- 補助具/保持具
- リフティングマグネット
- 電磁ホルダ
- 搬送用マグネット機器
- 処理搬送/環境機器

用途 研削盤の研削液浄化循環システムに組み入れ、浄化作用の主要な一環である鉄粉除去を行なう装置です。砥粉等鉄粉以外を浮遊と沈殿で比重分離するタンクと併用することにより、清浄再生させた研削液を研削盤に再供給できます。

- 特長**
- マグネットドラムは、マグネットが固定されており、外周のドラムシェルが回転する構造のため、かき取り板の部分にマグネットが無く、スラッジがスムーズに排出されます。
 - マグネットドラムの回転駆動構造を見直し、耐久性を大幅に向上させました。
 - 絞りローラーのテンション機構を新設計し、高い絞り性能が得られます。
 - 絞りローラー部及び、流入部をカバーすることで、安全性を高めるとともに、研削液の飛散を防止しました。
 - 流出口はお客様で左右及び下面の選択が可能で、循環システムのレイアウト変更にもフレキシブルに対応します。
 - 高磁カタイプ (MS-FCH:ドラム表面最大磁束密度 0.3T (3000G) 超高磁カタイプ (MS-FCHP:0.5T (5000G)) は、弱磁性スラッジ及び微細スラッジの回収に最適です。
 - モータ右取付 (MS-F-R) タイプの製作も可能です。

使用上の注意

研削液 (水溶性) 専用です。下記の条件で使用される場合や、機種選定が不明の場合はカタログ最後にあるマグクリーン引合資料に記入し、事前にご相談下さい。

- ・研削液が油性の場合 ・研削液以外 (真水、薬品液等) の場合
- ・絞りローラー強制駆動タイプを使用されている場合
- ・当社製のMS-D形から更新される場合 ・使用液が常温でない場合

※P187のFAX連絡票 (引合資料) もご用意下さい。

設置例

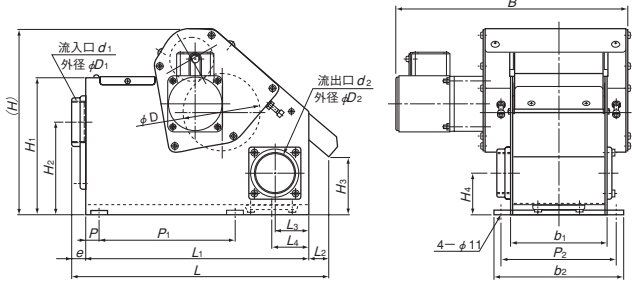


マグクリーンの用途対応

取付対象の工作機械及び装置	鉄粉 (スラッジ) 切屑 (チップ)	マグクリーン	チップマグクリーン	マグクリーンによる処理	チップコンベア	(参考) チップコンベア
精密研削盤 ホーニング盤	ヘドロ状 微鉄粉	△	×	*1 △	-	×
円筒研削盤 センターレス研削盤 平面研削盤 ロータリ研削盤	綿状微鉄粉 微鉄粉	*3 ○	△	*1 *3 ○	-	×
マシニングセンタ フライス盤 旋盤 歯車切削機 ボール盤 専用機	破砕切り屑 エンドミル加工 渦巻螺旋状 60mm以下 円筒螺旋状 60mm以下 もつれた切屑 60mm以下	×	○	×	*2 ○	○
洗浄機	微鉄粒 100μm前後	○	△	*1 ○	-	×
焼入装置	各種形状微鉄粒	△	△	*1 △	×	×

○印: 回収率が良く良好に機能します。
△印: 機能しますが回収率及び処理量の低下が予測されます。
×印: 用途に適用しません。

*1: 砥粒等の非磁性微粒も回収可能です。
*2: 切屑回収と微鉄粉回収の二段階処理が可能です。
*3: 標準タイプでは回収できない場合があります。別途ご相談下さい。



形式	寸法 (mm)		
	L	W	H
MS-2F*	193	148	82
MS-4F*	267	165	95
MS-6F*			

形式	寸法 (mm)		
	L	W	H
MS-8F*	308	170	210
MS-12F*	410	230	
MS-18F*	460		
MS-24F*	510		

- 脱磁機器/着磁機器
- 工具/機器
- 産廃処理・資源循環
- 食品・医薬品異物除去
- 磁気測定
- 磁性材料

形式 Model	処理量 Processing Capacity	電源 Power Source	モータ容量 Motor	寸法 Dimensions (mm)																	質量 Mass				
				L	B	H	L ₁	L ₂	L ₃	L ₄	e	P	P ₁	P ₂	b ₁	b ₂	H ₁	H ₂	H ₃	H ₄		D	D ₁	d ₁	D ₂
標準タイプ	高磁カタイプ	超高磁カタイプ	20L/min	25W	375	290	271	330	50	55	15	200	120	91	141	200	135	84	60	114	57	PS-1	70	PS-2	18kg
MS-2FC	MS-2FCH	MS-2FCHP	20L/min		380	340							390	270	20										
MS-4FC	MS-4FCH	MS-4FCHP	40L/min	40W	510	528	286	460	30	65	65	20	320	291	341	215	142	60	67	85	PS-2	102	PS-3	38kg	
MS-6FC	MS-6FCH	MS-6FCHP	60L/min		515	628							86	86	420										391
MS-8FC	MS-8FCH	MS-8FCHP	80L/min	40W	655	678	321	600	80	95	25	400	420	391	441	250	165	95	77	102	PS-3	45kg	50kg		
MS-12FC	MS-12FCH	MS-12FCHP	120L/min		655	728							80	95	420									391	441