

# 特斯拉测量仪 (磁通密度计) TM-901EXP

测量范围：0~3000.0mT

## 显示屏

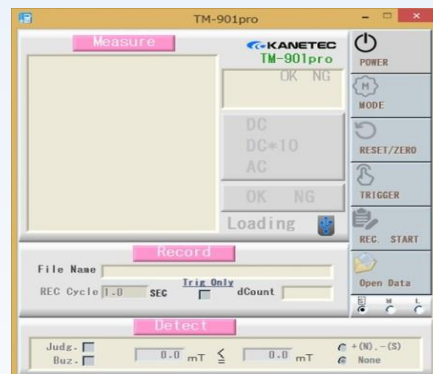
- 同时显示“REAL(实时数值)”和“PEAK HOLD(峰值)”
- 新增屏幕背景灯,可手动调节开关



USB Type C 接口

## 检测模式

用户可自行设定磁通密度测量范围,在设定范围内时会发出提示音。



本公司官网提供免费配套软件下载



CE 认证



探头手持柄扁平设计



# 规格

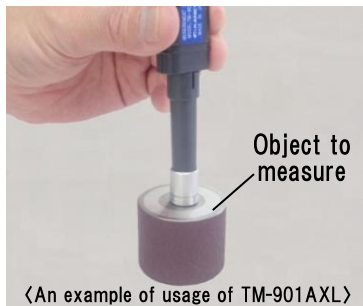
型号	TM-901 EXP				功能	重置归零	极性判断
检测对象	直流磁通密度 极性(N/S) 交流磁通密度 40-500Hz					峰值保持	自动关机(可解除)
计量单位	mT/G可切换				外部输出	数字输出(USB) / 模拟输出	
指示范围	0~3000.0mT				显示形式	检出值	数字化表示
测量模式 测量范围 分辨率 指示精度	DC×1※	测量范围	分辨率	指示精度	使用温度	0 ~ +40°C (104° F)	
		0~200.0mT	0.1mT	±(5% of rdg.+ 3digit)			
	DC×10	测量范围	分辨率	指示精度	电源	5号(1.5V)电池×4节 外部电源DC5~6V(USB供电)	
		200.1~3000.0mT	1mT	±(5% of rdg.+10digit)			
	AC※	测量范围	分辨率	指示精度	机体规格	长143mm×宽64mm×厚36mm	
		0~150.00mT	0.01mT	±(3% of rdg.+ 5digit)			
150.1~300.0mT		0.1mT					
301.0~1500.00mT	1mT	±(5% of rdg.+20digit)					
					质量	约250g(含电池&标准探头)	
					附带配件	TM-901PRB标准探头, 电池, 便携收纳袋	
					可选配件	TM-901AXL轴向型探头, 标准磁场(TM-SMF, TM-AMF)	

\* 测量范围自动切换 (注意)本品无法测量电磁波。

## 选装/配件

### TM型

### 特斯拉测量仪探头



#### [用途]

TM-901专用测量探头

#### [特色]

可作备用件, 更换安装时不需要繁琐的校正。  
除了标准探头TM-901PRB(横向型)外,  
还可以选择能够垂直测量并具有高  
耐久性的轴向型探头TM-901AXL。

型号	适用機種	探头前端规格	传输线长	质量
TM-901PRB	TM-901专用※	(T)1.0×(W)3.5×(L)65	1000	50g (包括探头帽)
TM-901AXL		φ13×55		

※上述探头与本公司历代特斯拉测量仪  
TM-501, TM-601, TM-701, TM-801通用。

### TM-SMF/TM-AMF 型号

### 特斯拉测量仪用磁力比对块



#### 适用于标准探头

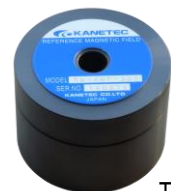
本公司TM-201  
以及更新迭代产品

型号	磁通密度※	规格		质量
		外径	高度	
TM-SMF-003	0.003T(30G)	φ43	50	Approx. 0.5kg
TM-SMF-050	0.05T(500G)		40	Approx. 0.4kg
TM-SMF-300	0.3T(3000G)		30	Approx. 0.3kg
TM-SMF-1000	1T(10000G)	φ73	74	Approx. 2.0kg

※磁通密度为公称值, 产品附带测量表记载着产品的实际测量值。

#### [用途]

- 用于本公司特斯拉测量仪的日常检测
- 我们为您提供专业的  
磁力比对块的校准认证服务



#### 适用于轴向型探头

本公司TM-601AXL  
以及更新迭代产品

型号	磁通密度※	规格		质量
		外径	高度	
TM-AMF-003	0.003T(30G)	φ70	60	Approx. 1.4kg
TM-AMF-050	0.05T(500G)		55	Approx. 1.3kg
TM-AMF-300	0.3T(3000G)		50	Approx. 1.2kg

※磁通密度为公称值, 产品附带测量表记载着产品的实际测量值。

#### [特色]

- 采用闭合电路结构并搭配永磁体,  
有效减少磁力泄漏。
- 轻巧易携

## KANETEC CO.,LTD.

INTERNATIONAL DEPARTMENT

No. 2-9, 3-chome, Iwamoto-cho, Chiyoda-ku Tokyo 101-0032 Japan

TEL : +81-3-5823-7013

FAX : +81-3-5823-7018

Home page address: <http://www.kanetec.co.jp/>

E-mail address: [kokusai\\_01@kanetec.co.jp](mailto:kokusai_01@kanetec.co.jp)

## KANETEC U.S.A. CORP.

140 W, Devon Avenue, Bensenville, IL 60106, U.S.A.

TEL: 630-860-1545, 860-2230

FAX: 630-860-9443

Home page address: <https://kanetec.com/>

E-mail address: [Kanetec@kanetec.com](mailto:Kanetec@kanetec.com)

注有此标志®产品为本公司在日本的注册商标。

本目录的内容及本产品的型号, 外观, 规格如有变更, 恕不另行通知。