



SKM形 垂直形永磁チャック SQUARE CHUCK TYPE 磁極間隔普通

特化機能

角形
マグネット
チャック

丸形
マグネット
チャック

複合機能

非鉄・弱
磁性関連

特化機能

電装品

補助具/
保持具

リフティング
マグネット

電磁
ホルダ

搬送用
マグネット
機器

処理搬送/
環境機器

脱磁機器/
着磁機器

工具/
機器

産廃処理・
資源循環

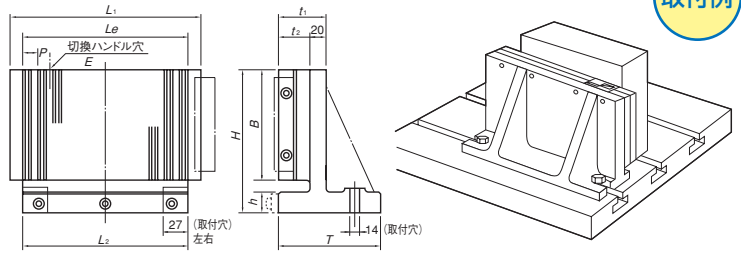
食品・
医薬品
異物除去

磁気測定

磁性材料



SKM-1325



取付例

用途

工作機械の加工台へのワークの固定に際し、形状の都合で垂直方向での接面吸着が望まれる場合、あるいは水平面でのクランプ力不足をサイド保持で補強したい場合等に应用できます。

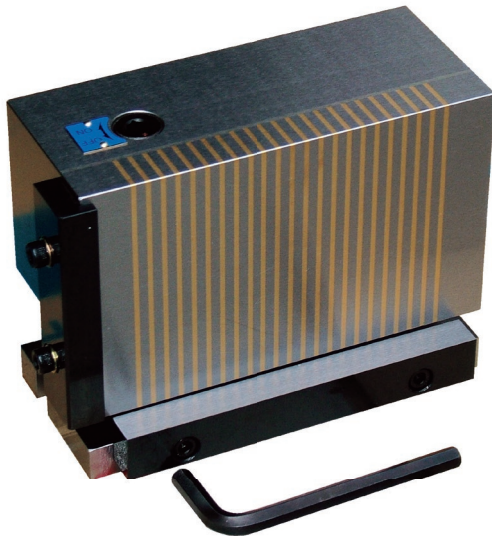
特長

- 本器に使用している永磁チャックはRMT形で、強力形です。
- 比較的薄いワークや小物から厚いワークに至るまで、広範囲に対応します。

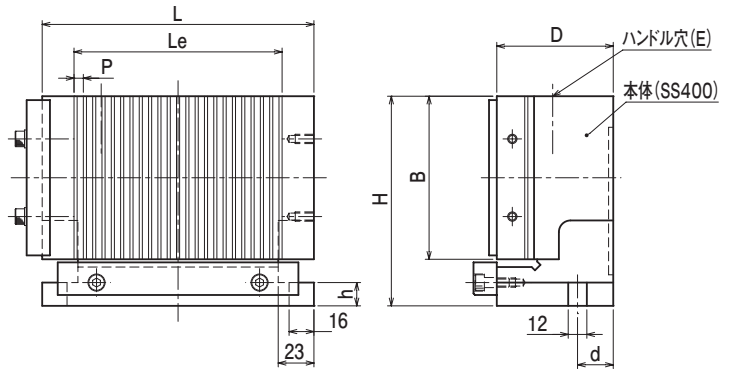
形 式 Model	呼び寸法 Nominal Size	チャック作業面 Work Face			磁極間隔 Pole Pitch P	チャック取付部 Mouniting Face		厚さ Thickness		高さ Height		ハンドル穴 Handle Hole E	質量 Mass
		B	L ₁	Le		T	L ₂	t ₁	t ₂	H	h		
SKM-1018	100×175	100	175	137	14.5 (1.5+3.2+1.5+8.3)	130	145	70	50	130	20	六角 8	13kg
SKM-1325	125×250	125	250	209			210			160			22kg
SKM-1530	150×300	150	300	253			260			180			30kg

※ストッパは1セット付属します。ハンドルは六角棒スパナが付属します。

SKAW形 垂直形永磁チャック SQUARE CHUCK TYPE 磁極間隔せまい



SKAW-1018



用途

工作機械の加工台へのワークの固定に際し、形状の都合で垂直方向での接面吸着が望まれる場合、あるいは水平面でのクランプ力不足をサイド保持で補強したい場合等に应用できます。

特長

- SKM型に比べ、小物や板厚3mmの薄物にも対応します。
- 剛性のある形状のため、精度の出し直しが容易です。

イケール部の材質は標準はSS400ですがSKD-11 (HRC60) での製作も可能です。

形 式 Model	呼び寸法 Nominal Size	チャック作業面 Work Face			磁極間隔 Pole Pitch P	厚さ Thickness D	高さ Height H	取付部 Mouniting Face		ハンドル穴 Handle Hole E	質量 Mass
		B	L	Le				d	h		
SKAW-1018	105×175	105	175	134	6(2+4)	75	135	23	12	8	14kg

※ストッパは1セット付属します。ハンドルは六角棒スパナが付属します。