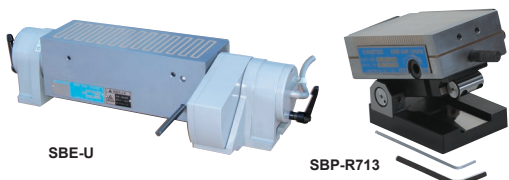
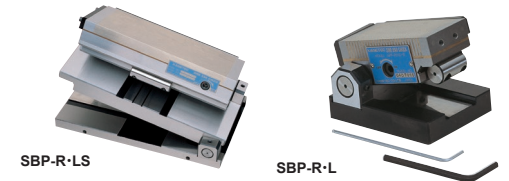


サインバーチャックの種類

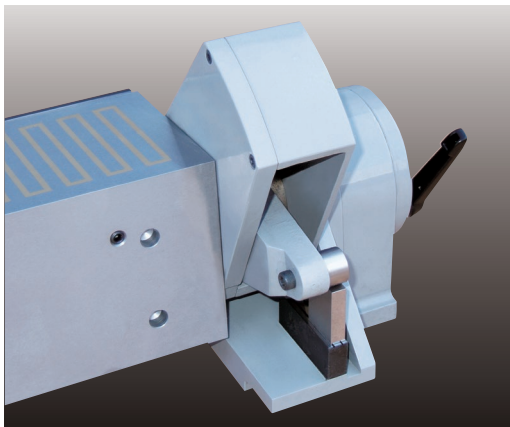
サインバーチャックは高精度研削作業あるいは検査用治具として、ワークの精密な角度設置を行ないたい場合に適します。サインバーによる角度出しを応用したマグネットチャックであり、チャック作業面の角度設定を効率化することができます。

■特長

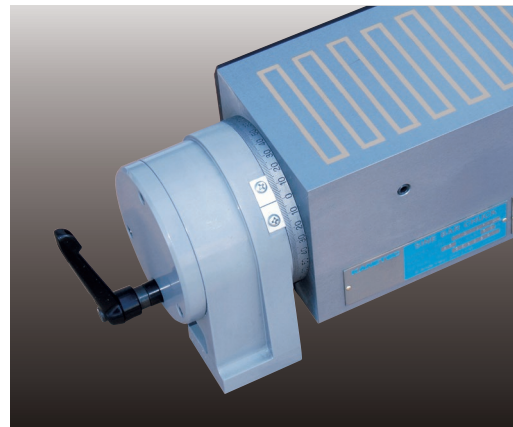
電磁式、水冷式、永電磁式、永磁式及びサイズ別等多くの機種を取り揃えています。

種類	形式	特長	備考
可傾式電磁	SBE-U	ゲージブロック部防塵カバー付	 <p>SBE-U SBP-R713</p>
可傾式水冷式電磁	SBC-U	高精度水冷タイプ	
可傾式永電磁	SBEP-U	瞬時通電発熱抑制形	 <p>SBP-R-LS SBP-R-L</p>
可傾式永磁	SBP-U	ゲージブロック部防塵カバー付	
サインプレート式複式永磁	SBP-R・LS	薄形ダブル	
サインプレート式単式永磁	SBP-R・S	薄形シングル	
	SBP-R・L	長手方向可傾形	

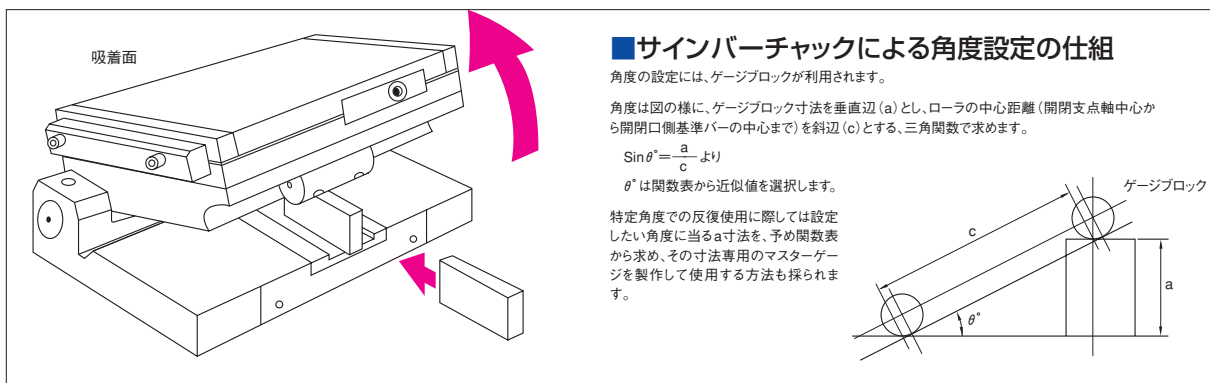
※可傾式サインバーチャックには、JIS B級25.882mmのゲージブロック（0°設定用）が付属されます。



ゲージブロックのセット部位置が右側にある場合をR形（写真）とし、左側の場合をL形としています。



ロックレバーは両サイドに装着してあります。



角形  
マグネット  
チャック

丸形  
マグネット  
チャック

複合機能

非鉄・弱  
磁性関連

特化機能

電装品

補助具/  
保持具

リフティング  
マグネット

電磁  
ホルダ

搬送用  
マグネット  
機器

処理搬送/  
環境機器

脱磁機器/  
着磁機器

工具/  
機器

産廃処理・  
資源循環

食品・  
医薬品  
異物除去

磁気測定

磁性材料